



エイスース クロームブック タブレット

ASUS Chromebook Tablet CT100PA

このタブレットから、冒険が始まる。

丈夫で、軽い

MIL規格をクリアした堅牢設計。
軽くて丈夫だから、安心して持ち運べる

軽さ約 **510g**



見やすいディスプレイ

場所を問わず、どの角度から見ても見やすい。
高精細タッチスクリーンディスプレイ

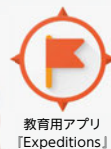


2,048 × 1,536
〔高解像度QXGAディスプレイ〕



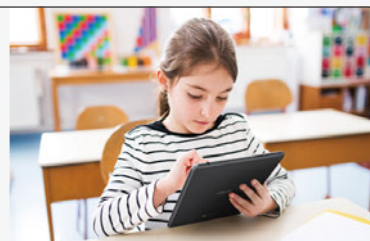
ExpeditionsでAR体験

Google playアプリに対応。
ARツアーを体験しよう



法人・教育機関向けに最適な「Chrome OS™」搭載

ASUS Chromebookシリーズは、軽快な動作と使いやすい操作画面、高いセキュリティを実現したGoogle™のOS「Chrome OS™」を採用した製品シリーズです。アプリケーションやセキュリティが自動的に最新の状態に保たれ、ユーザー管理も容易なため、企業や学校での使用に最適です。



簡単、高速、安全の利便性

軽快な動作で、常に最新で安全な環境を提供するChrome OSを搭載。Chromeアプリに加え、Google Play提供のAndroidアプリにも対応しているので、利便性がさらに広がります。



安心して持ち運べる高いモビリティ性

9.7インチのASUS Chromebook Tablet CT100PAは、わずか約510gの軽さ。ASUSの厳格な品質試験だけでなく、米国国防総省の軍用規格(MIL-STD-810G) 準拠の堅牢設計だから、ハードに使用してもしっかり活躍します。

最長約 **10時間**

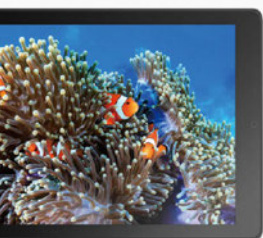
軽さ約 **510g** / 薄さ **9.98mm**



【衝撃に強いゴム素材】

効率的な作業で生産性向上

Chrome管理コンソールを使用すれば、複数台のChromebookを簡単に一括管理が可能。さらに、Google Classroomを使用すれば、クラスの作成や課題の配布、連絡のやり取りなどを手軽に共有できるので、教師と生徒とのコミュニケーションもスムーズになります。



強く美しい広視野角ディスプレイ

9.7インチのQXGA (2,048x1,536ドット) 解像度の超高精細ディスプレイは、上下左右170°の広視野角IPSパネルを採用。どこから見ても色鮮やかな映像を再現します。さらに硬度7Hの表面加工が施されているので、液晶画面をキズなどから守ります。

より繊細で自然な描き心地のスタイラスペン付属

4,096段階の筆圧感知に対応したワコム社のスタイラスペンを標準付属。手書きでメモをとったり、絵を描いたり、直感的なペン入力が可能です。さらに、電池不要の軽量設計なので、長時間使っても疲れにくいです。



ペンホルダー搭載

ASUS Chromebook Tablet CT100PA-AW0010 製品仕様

シリーズ名	ASUS Chromebook シリーズ	
製品名	ASUS Chromebook Tablet CT100PA	
型番	CT100PA-AW0010	
本体カラー	ダークグレイ	
OS ※1	Chrome OS	
CPU	CPU名	OP1, Made for Chromebooks, Hexa-core (Dual ARM® Cortex™-A72, Quad Cortex™-A53 big.LITTLE™ configuration)
	動作周波数	2.0GHz
	キャッシュメモリ	1.5MB
メインメモリ	標準 ※2	4GB
	仕様	LPDDR3-1866
表示機能	液晶ディスプレイ	9.7型ワイドTFTカラー液晶
	表面仕様	グレア
	解像度	2,048×1,536ドット (QXGA)
	タッチパネル	搭載
	グラフィックス機能	Mali-T860MP4
記憶装置	外部ディスプレイ出力 ※3	最大3,840×2,160ドット
	eMMC ※4	32GB
サウンド機能	スピーカー	ステレオスピーカー内蔵 (0.7W×2)
	マイク	デジタルマイク内蔵
Webカメラ※5	インカメラ 192万画素Webカメラ内蔵 アウトカメラ 503万画素Webカメラ内蔵 (オートフォーカス対応)	
センサ	加速度センサ、ジャイロ스코ープ	
通信機能	無線LAN ※6	IEEE802.11a/b/g/n/ac
	Bluetooth®機能	Bluetooth® 4.0
入力機能	ポインティングデバイス	10点マルチタッチ・タッチスクリーン (静電容量方式)
	外部ディスプレイ出力	—
インターフェース	USBポート	USB3.1 (Type-C/Gen1) ※7×1
	カードリーダー	microSDXCメモリーカード、microSDHCメモリーカード、microSDメモリーカード
	オーディオ ※8	マイクロホン/ヘッドホン・コンボジャック×1
	電源	ACアダプターまたはリチウムポリマーバッテリー (2セル)
バッテリー駆動時間 ※9	約10時間	
バッテリー充電時間	約3.8時間	
消費電力	最大約45W	
エネルギー消費効率 (2011年度基準)	5区分 0.03 (AAA)	
サイズ (突起部除く)	幅238.8mm×奥行172.2mm×高さ9.98mm	
質量	約510g	
保証期間	本体: 購入日より12ヶ月間の国際保証 バッテリーおよびACアダプター: 購入日より12ヶ月間の国内保証	
主な付属品	ACアダプター、製品マニュアル、製品保証書、スタイラスペン	
JANコード	0192876280850	

※1. プリンストールされているOS以外はサポート対象外となります。 ※2. 増設や交換はサポートしておりません。予めご了承ください。 ※3. 外部ディスプレイの仕様によっては表示できない場合があります。 ※4. システム領域が存在するので、上記の容量すべてがユーザー使用可能領域とはなりません。 ※5. インカメラはディスプレイ上部、アウトカメラは背面上部に配置されています。 ※6. 5GHz帯をサポートしています。電波法により、W52/W53は屋内用に限り、W7. データ転送と映像出力、本機への充電をサポートしています。データの転送や映像の出力をされる場合は、対応するデバイスを用意してください。 ※8. 4種ミニプラグをサポートしています。ヘッドセットマイクをご使用の場合は、4種タイプのものでご利用ください。 ※9. バッテリー駆動時間は、Googleの制定した測定方法にて算出した値となります。

● ASUS以外またはASUS非公認の第三者が製品に修理・変更・改ざんを加えた場合は保証対象外となります。 ● 製品の仕様は製品の改善のために予告なく変更することがあります。 ● 記載されている会社名および製品名は、各社の登録商標または商標です。 ● 本カタログの画像はイメージです。実際の製品と異なる場合があります。 ● 製品画面はハメコミ合成となり変更される場合があります。 ● ご利用になれるアプリとその機能は国や地域によって異なる場合があります。 ● 一部のコンテンツは別売りになります。 ● このカタログの内容は、2019年4月現在のものです。

ASUS Chromebookの導入事例はこちらからご覧いただけます。

<https://techinstyle.asus.com/jp/chromebook-case-list/>



お問合せ	お電話	ASUSコールセンター: 0800-123-2787 [通話料無料] ※携帯電話・PHSなどをご使用のお客様は 0570-783-886 (通話料はお客様負担) 受付時間: 9:00~19:00 (年中無休)	ご来店	カスタマーサービスセンター: ASUS Store Akasaka 東京都港区赤坂3-2-12 赤坂ノアビル1F 営業時間: 10:00~20:00 (最終受付19:00/年末年始休業) ※ノートPC/タブレット/スマートフォン製品のみ

ASUSの安心サポート ASUSピックアップサービス^{※1}

ASUSなら万が一故障しても、ご自宅まで引き取りに伺います。

ご連絡いただいた翌日に専門業者がお引取り^{※3} | 保証期間内なら送料^{※2}無料 | サービス完了後はご自宅まで配送^{※3}

※1 ノートPC、タブレット、スマートフォン、スマートウォッチ、デスクトップPC、All-in-One (一体型PC)、液晶ディスプレイ、プロジェクターのみ対応。 ※2 メーカー保証期間外は有料となります。保証内容については製品に同梱されている保証書の内容をご確認ください。 ※3 引き取り、お届けに関しては日本国内とさせていただきます。また地域によっては引き取り、お届けに時間をいただく場合がございます。

ASUSについて

ASUSは、パソコン、タブレット、スマートフォン、スマートウォッチなどデジタルデバイスをはじめ、マザーボードやビデオカードなどパソコン向け高性能パーツを開発・販売する総合エレクトロニクスメーカーです。その優れた技術とデザインが認められ、2017年には世界で4,511の賞を受賞しました。また日本においては2018年までに13年連続でマザーボードのシェア1位[※]を達成しています。 ※ 株式会社BCNが全国のPOSデータを元に発表している「BCN AWARD」において。

www.asus.com/jp/

