



# Zenfone Max Pro (M2)

毎日を夢中にさせる、スタミナとパワー。

最強レベルのスタミナ。  
超・大容量バッテリー

連続待受  
最大約 **35** 日間<sup>\*1</sup>

[大容量5,000mAh]

\*1 4G接続にて計測。

動画やゲームもスムーズ。  
パワフル性能

Qualcomm<sup>®</sup> snapdragon **660 / 6GB**

[オクタコアCPU / メモリ]

迫力の大画面。  
オールスクリーンディスプレイ

**6.3**  
インチ

[フルHD+ (2,280×1,080)]

賢く使える  
トリプルスロット

micro SDカード **2TB**  
DSDV [デュアルSIM / デュアルVoLTE]

# 5,000mAh

## 最強レベルのスタミナ。超・大容量バッテリー

5,000mAhの大容量バッテリーにより、約35日間\*1の連続待受時間を表現。動画再生やインターネットも、一日中バッテリーの心配をする必要はありません。さらにリバースチャージ機能により、コンセントがない場所でも他の機器を充電できます。\*2

連続待受  
最大約 **35** 日間  
\*1 4G接続にて計測。  
\*2 別途OTGケーブルのご準備が必要になります。

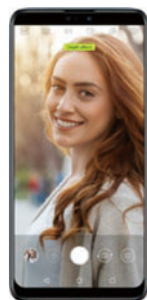
## 何をするでもスムーズ。快適性能

省電力に優れたQualcomm® Snapdragon™ 660の高性能プロセッサと6GBメモリを搭載。高精細動画の閲覧やモバイルゲームなどマルチタスクもスムーズに動作します。

Qualcomm®  
snapdragon **660**  
[オクタコアCPU]  
**6GB** [メモリ] **64GB** [内蔵ストレージ]

## 本格的な写真が簡単に。驚異のAIカメラ

背面には高画質デュアルレンズカメラを搭載。AIが被写体に合わせて、最適な撮影モードを選択するので、誰でも簡単に綺麗な写真が撮れます。ポートレートモードを使って、被写体以外をぼかした本格的な写真も撮影可能です。



[ポートレートモード]

## AIカメラで13シーンの撮影モード



\* AIカメラはシステムアップデートにて対応

Sony IMX486センサー **1,200** 万画素 / **500** 万画素 [背面 | メインカメラ / 深度測定用カメラ] **1,300** 万画素 [前面カメラ]



## 強く、美しい。磨き上げられたデザイン

光を捉え美しく変化するWave finish加工で仕上げた背面デザインに加え、ディスプレイには、2.5D曲面ガラス加工のCorning® Gorilla® Glass 6を採用。落下に対して2倍の堅牢性を誇ります。\*

\* Gorilla® Glass 5との比較。

## ZenFone Max Pro (M2) 製品仕様

製品名	ZenFone Max Pro (M2) (ZB631KL)	
型番	ZB631KL-BL6456	
本体カラー	ミッドナイトブルー	
プラットフォーム *1	Android™ 8.1 (ピュアAndroid)	
プロセッサ	プロセッサ名	Qualcomm™ Snapdragon™ 660 (オクタコアCPU)
	動作周波数	1.95GHz
メインメモリ	搭載容量 *2	6GB
	仕様	LPDDR4X
表示機能	ディスプレイ	6.3型ワイド IPS液晶 (LEDバックライト)・Corning® Gorilla® Glass 6
	解像度	2,280×1,080ドット (フルHD+)
記憶装置	グラフィックス機能	Adreno™ 512
	内蔵ストレージ *3 *4	64GB
サウンド機能	スピーカー	スピーカー内蔵
	マイク	マイク内蔵
カメラ	アウトカメラ	1,200万画素カメラ内蔵 (メインカメラ)、500万画素カメラ内蔵 (深度測定用)、LEDフラッシュ
	インカメラ	1,300万画素カメラ内蔵、LEDフラッシュ
センサー	GPS (GLONASS、BeiDou、Galileo、QZSSサポート)、加速度センサー、電子コンパス、光センサー、近接センサー、ジャイロスコプ、指紋センサー	
通信機能	無線LAN	IEEE802.11b/g/n (周波数帯域: 2.4GHz)
	Bluetooth®機能	Bluetooth® 5.0
通信方式	FDD-LTE	B1/B2/B3/B4/B5/B7/B8/B12/B17/B18/B19/B28
	TD-LTE	B38/B41
	キャリアアグリゲーション	2CA *5
	W-CDMA	B1/B2/B4/B5/B6/B8/B19
	GSM/EDGE	850/900/1,800/1,900MHz
デザイン機能	対応	
入力機能	ポインティングデバイス 10点マルチタッチ・スクリーン (静電容量方式)	
インターフェース	USBポート *6	microUSB×1
	SIMカードスロット *7	nanoSIMスロット×2
	カードリーダー *8	microSDXCメモリーカード、microSDHCメモリーカード、microSDメモリーカード
	オーディオ *9	マイクホン・ヘッドホン・コンボジャック×1
電源	USB ACアダプターまたはリチウムポリマーバッテリー	
バッテリー駆動時間	Wi-Fi通信時 *10	約23時間
	モバイル通信時 *11	約22時間
	連続通話時間 *12	約2,400分 (3G)、約1,860分 (VoLTE)
	連続待受時間 *12	約816時間 (3G)、約840時間 (VoLTE)
バッテリー充電時間	約3.5時間	
バッテリー容量	5,000mAh	
消費電力	最大約10W	
サイズ	高さ約157.9mm×幅約75.5mm×奥行き約8.5mm	
質量	約175g	
保証期間	端末本体/本体内部バッテリー/USB AC アダプターセット *13 : 購入日より12ヶ月間の日本国内保証	
主な付属品	USB ACアダプターセット *13、SIMイジューズ、ZenEar、ZenEar交換用イヤークラス、クリアケース、ユーザーマニュアル、製品保証書	
JANコード	0192876586372	

\*1. 利用可能な新しいプラットフォームへのアップデートがある場合、ホーム画面上に更新通知メッセージが表示されます。メッセージに従いアップデートを行う事で、プラットフォームのバージョンを最新にする事が出来ます。製品の生産時期により、記載されているプラットフォームより新しいバージョンが搭載されている場合があります。\*2. メモリの増設や交換はできません。予めご了承ください。\*3. 内蔵ストレージの増設や交換はできません。予めご了承ください。\*4. 上記の容量にはシステム領域が含まれます。全容量がユーザー使用可能領域ではありません。\*5. 国や地域、またキャリアアグリゲーション対応エリア外では通常のLTEでの通信になります。\*6. OTGをサポートしています。すべてのUSBデバイスとの接続を保証するものではありません。\*7. SIM1/SIM2のnanoSIMカードスロットはともに、4G/3G/2G回線の接続に対応しています。\*8. 使用可能なmicroSDメモリーカードは、最大2TBまでになります。\*9. 4種ミニプラグをサポートしています。ヘッドセットマイクをご使用の場合は、4種タイプのもをご使用ください。\*10. 輝度100nits(100cd/m²)で、ウェブブラウジングした場合の自社調べです。ただし、使用環境や設定などによって記載時間と異なる場合があります。\*11. 輝度100nits(100cd/m²)で、電波を正常に受信できる状態でウェブブラウジングした場合の自社調べの利用時間です。ただし、使用環境や設定などによって記載時間と異なる場合があります。\*12. 連続通話時間および連続待受時間は、電波を正常に受信できる静止状態での平均的な自社調べの利用時間です。ただし、使用環境や設定などによって記載時間と異なる場合があります。\*13. USB ACアダプターセットには、USB充電ジャー、microUSBケーブルが含まれています。

● バッテリー交換についてはコールセンターにお問い合わせください。● 同梱品、及び専用オプション以外の動作は保証対象外です。● Google Playから有料アプリケーションをダウンロードする際は、クレジットカード、またはGoogle Playギフトカードが必要です。● プリインストールされているアプリケーション以外の動作はサポート対象外です。● 詳細なユーザーマニュアルはASUSサポートサイト (<http://www.asus.com/jp/support/>) からダウンロードできます。● Googleアカウント等で作成されたデータは保証対象外です。● ASUS以外またはASUS 非公認の第三者が製品に修理・変更・改ざんを加えた場合は保証対象外となります。● 製品の外観や仕様は製品の改善のために予告なく変更することがあります。● 記載されている会社名および製品名は、各社の登録商標または商標です。● CorningとGorillaは、Corning Incorporatedの登録商標です。● 本カタログの画像はイメージです。実際の製品と異なる場合があります。● 本カタログに記載されている値は、すべて自社測定による参考値です。● このカタログの内容は、2019年12月現在のもです。

**お問合わせ**

**ASUSコールセンター: 0800-123-2787** [通話料無料]

※携帯電話・PHSなどをご使用のお客様は **0570-783-886** (通話料はお客様負担)

受付時間: 9:00~19:00 (年中無休)

**ご来店**

**カスタマーサービスセンター: ASUS Store Akasaka**

東京都港区赤坂3-2-12 赤坂ノアビル1F

営業時間: 10:00~20:00 (最終受付19:00/年末年始休業)

※ノートPC/タブレット/スマートフォン製品のみ

**ASUSの安心サポート**

**ASUSピックアップサービス\***

ASUSなら万が一故障しても、ご自宅まで引き取りに伺います。

ご連絡いただいた翌日に専門業者がお引取り\*\*  
保証期間内なら送料\*\*無料  
サービス完了後はご自宅まで配送\*\*

\*1 ノートPC、タブレット、スマートフォン、スマートウォッチ、デスクトップPC、All-in-One (一体型PC)、液晶ディスプレイ、プロジェクターのみ対応。\*2 メーカー保証期間外は有料となります。保証内容については製品に同梱されている保証書の内容をご確認ください。\*3 引き取り、お届けに関しては日本国内とさせていただきます。また地域によっては引き取り、お届けに時間をいただく場合がございます。



**ASUSについて**

ASUSは、パソコン、タブレット、スマートフォン、スマートウォッチなどデジタルデバイスをはじめ、マザーボードやビデオカードなどパソコン向け高性能パーツを開発・販売する総合エレクトロニクスメーカーです。その優れた技術とデザインが認められ、2017年には世界で4,511の賞を受賞しました。また日本においては2018年までに13年連続でマザーボードのシェア1位\*を達成しています。\*株式会社BCNが全国のPOSデータを元に発表している「BCN AWARD」において。

[www.asus.com/jp/](http://www.asus.com/jp/)